

1. Введение
2. Единый профиль REGOS
3. REGOS: ONLINE
4. REGOS: Store Management
5. REGOS: CashServer
6. REGOS: POS
7. REGOS: VCR
8. REGOS: API
9. REGOS: Установка комплекса
10. Каталог интеграций
11. EasyTrade
12. Админ-панель

**biz qidirmoqdamiz**QO'LLAB-QUVVATLASH  
MARKAZI MUTAXASSISI

## Настройка PAX терминала

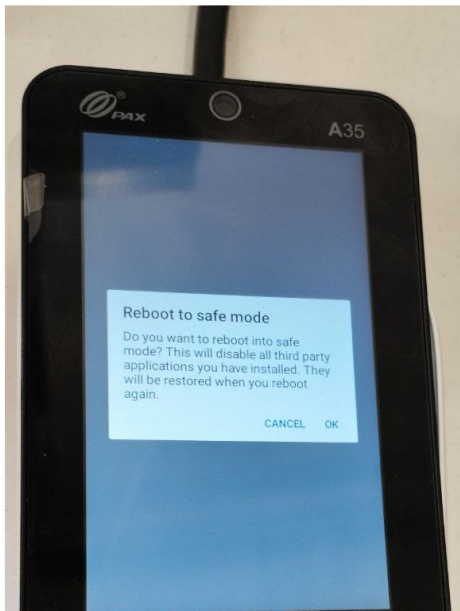
**Важно:** На данный момент возможно подключить только модели PAX-A35 и PAX-LM30.

### 1. Настроить терминал PAX

- 1.1. Зажать и удерживать красную и зеленую клавиши до появления значка Restart.

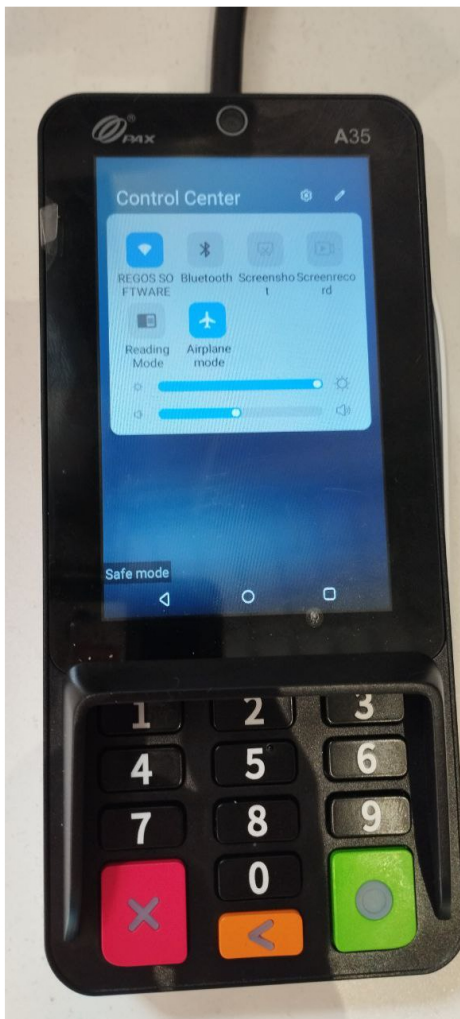


- 1.2. Зажать и удерживать значек Restart до появления диалога Reboot to safe mode, нажать OK для перезагрузки.

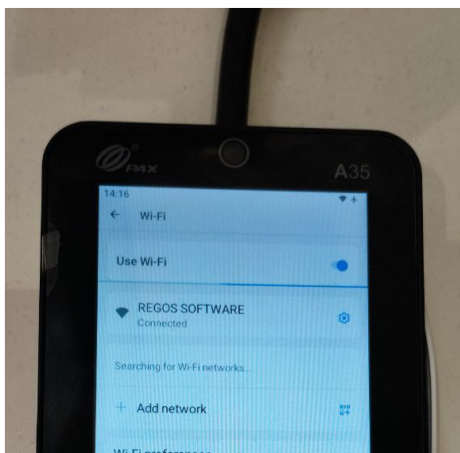


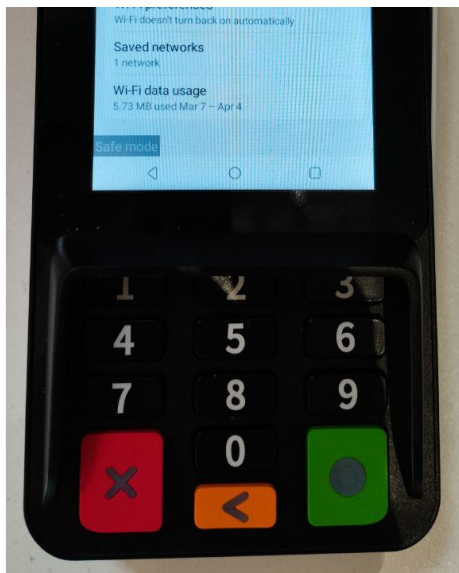


1.3. После перезагрузки в безопасный режим в верхней шторке удерживать значек wi-fi для перехода в настройки.

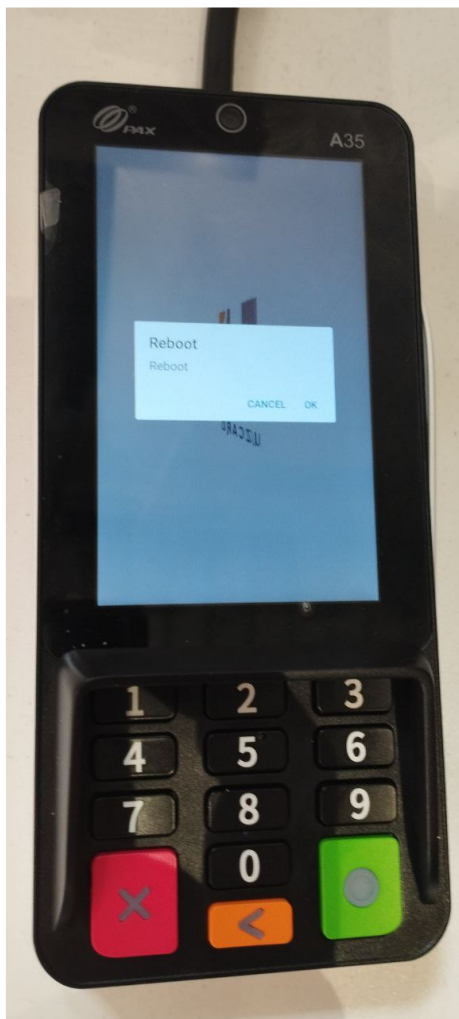


1.4. Подключиться к сети wi-fi

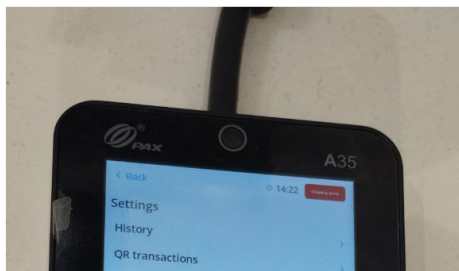


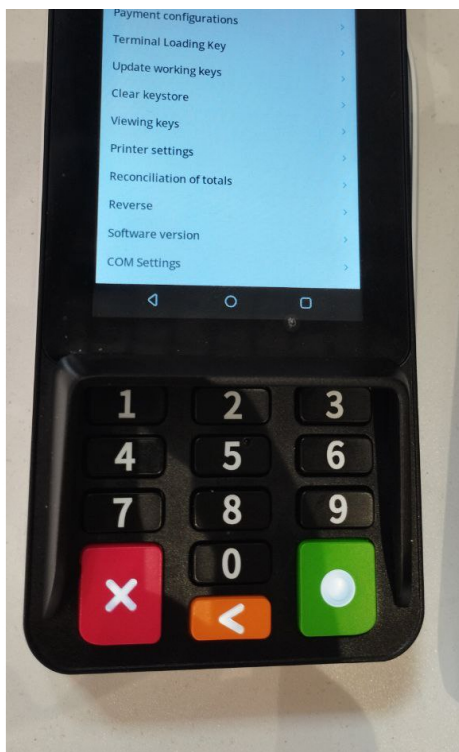


- 1.5. Зажать и удерживать красную и зелёную клавиши до появления значка Restart.
- 1.6. Нажать(но не удерживать) значек Restart для перезагрузки, нажать OK.



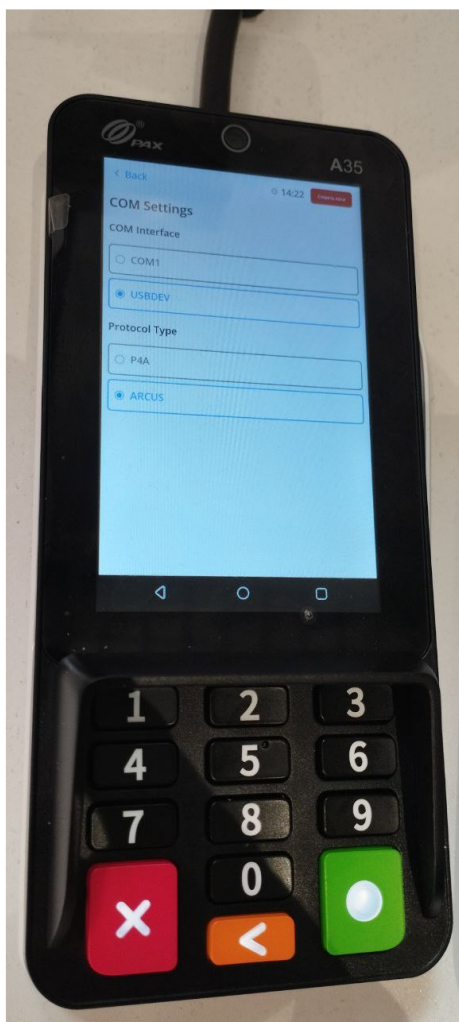
- 1.7. Набрать код 1937 и перейти в пункт "COM Settings"






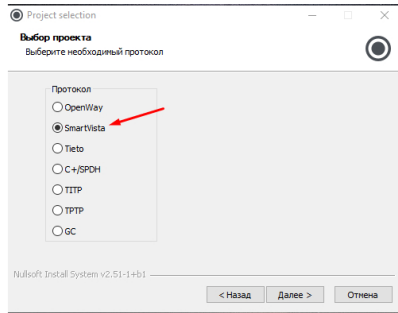
1.8. Задать следующие настройки:

- COM Interface
  - ☐ COM1
  - ☒ USBDEV
- Protocol Type
  - ☐ P4A
  - ☒ ARCUS

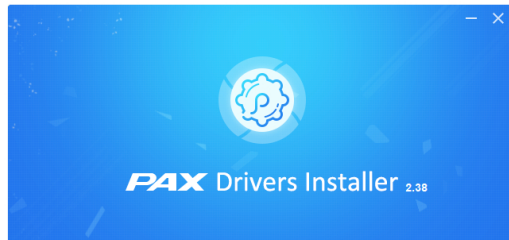


2. Установить ПО ARCUS ([ссылка для скачивания ARCUS](#))

Рекомендуется устанавливать в папку по умолчанию: C:\Arcus2   
2.1. Запускаем файл arcus2.1-setup.exe. Выбрать протокол → SmartVista



3. Установить драйвер PAX (ссылка для скачивания драйвера)  
3.1. В папке USBDriver\_v2.38\_20220429 запустить USBDriver.exe  
3.2. В окне установки драйвера нажать кнопку One-Click Install



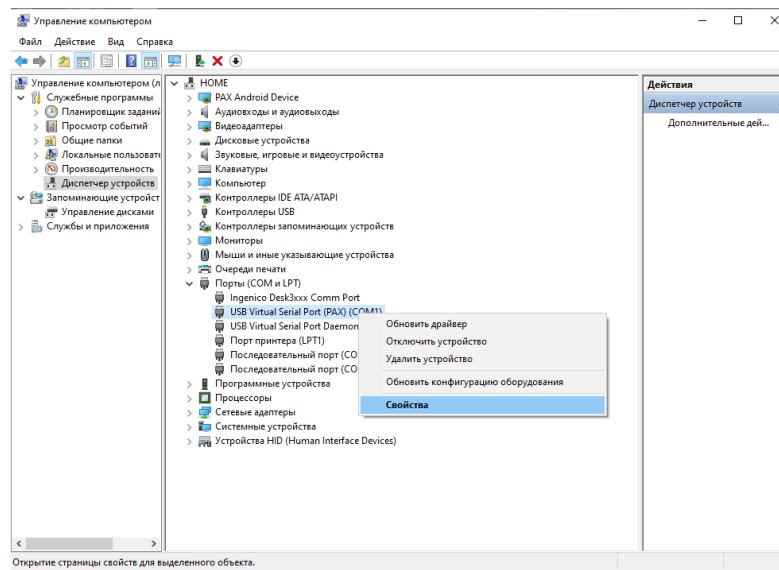
One-Click Install

Custom 

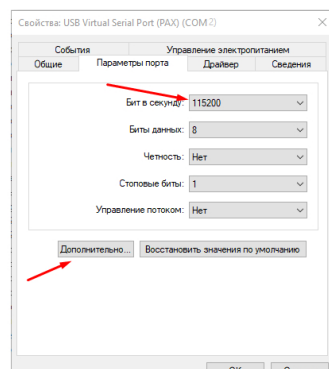
3.3. После установки драйвера перезагрузить компьютер

4. Настроить COM порт устройства PAX

4.1. В диспетчере устройств в разделе Порты (COM и LPT) открыть Свойства устройства USB Virtual Serial Port (PAX)

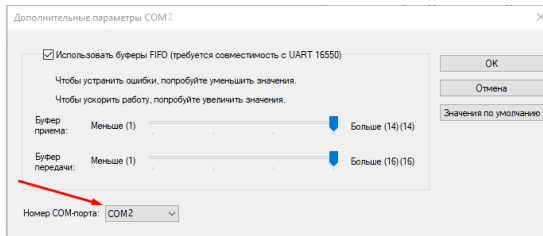


4.2. В разделе Параметры порта указать следующие параметры:  
Бит в секунду: 115200  
Прейти в Дополнительно:





4.3. В окне **Дополнительные параметры** установить **Номер COM-порта**: COM2, или любой другой свободный порт от COM2 до COM8 (например: COM4, COM7).

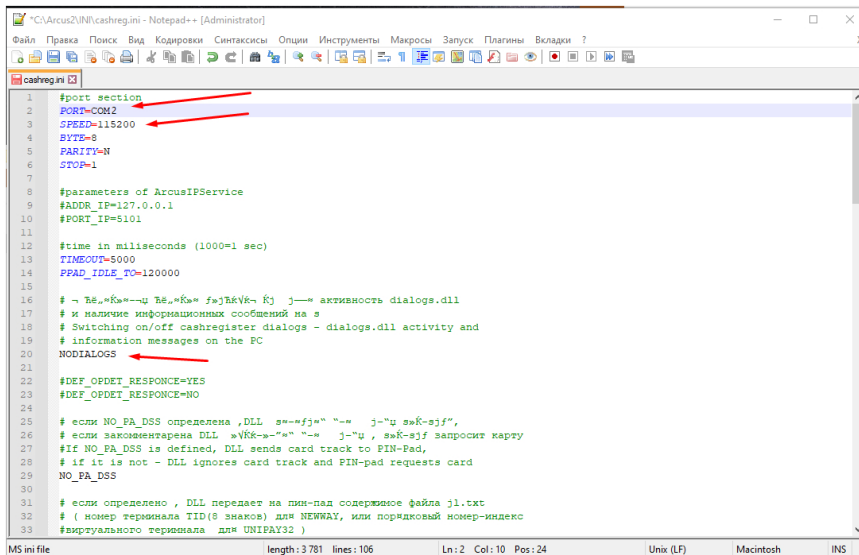


5. Заменить INI файлы (Папка **INI** содержит файлы для терминала PAX):

5.1. Удалить папку **C:\Arcus2\INI**;

5.2. Поместить папку **INI** в папку **C:\Arcus2** (ссылка для скачивания папки INI для терминала PAX);

5.3. Открыть и редактировать файл **C:\Arcus2\INI\cashreg.ini**. Указать **PORT=COM2** или тот, который был выбран ранее в параметрах устройства, см. п. 4.3; указать **SPEED=115200**; убрать решетку перед строкой **NODIALOGS**



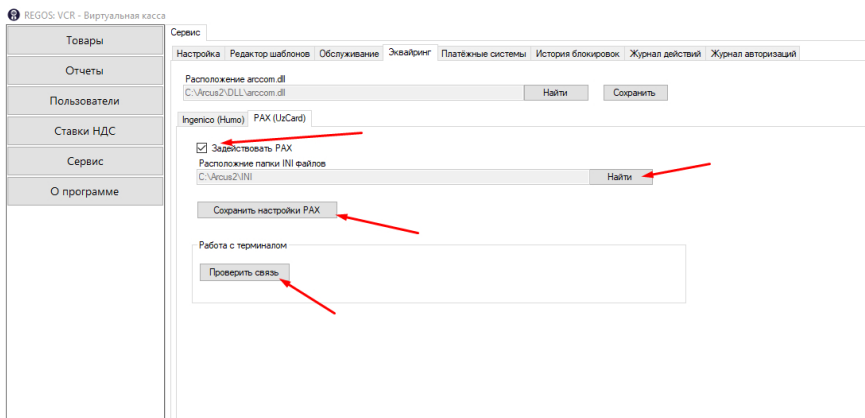
6. Настроить терминал на VCR.

6.1. В меню **Сервис** в разделе **Эквайринг** указать в параметр **Расположение arccom.dll** путь к библиотеке **C:\Arcus2\DLL\arccom.dll** с помощью кнопки **Найти**; после указания библиотеки нажать кнопку **Сохранить** справа от кнопки **Найти**.

6.2. Ниже в разделе **PAX (UsCard)** отметить галочкой **Задействовать PAX**.

6.3. Указать **Расположение** папки INI файлов с помощью кнопки **Найти** выбрать папку **C:\Arcus2\INI**; после выбора папки нажать кнопку **Сохранить** настройки PAX.

6.4. Для проверки правильности подключения терминала PAX используется кнопка **Проверить связь**



ДАРИМ ПОДАРОК



ЗА ОТЗЫВ

Узнать подробнее ►►►